

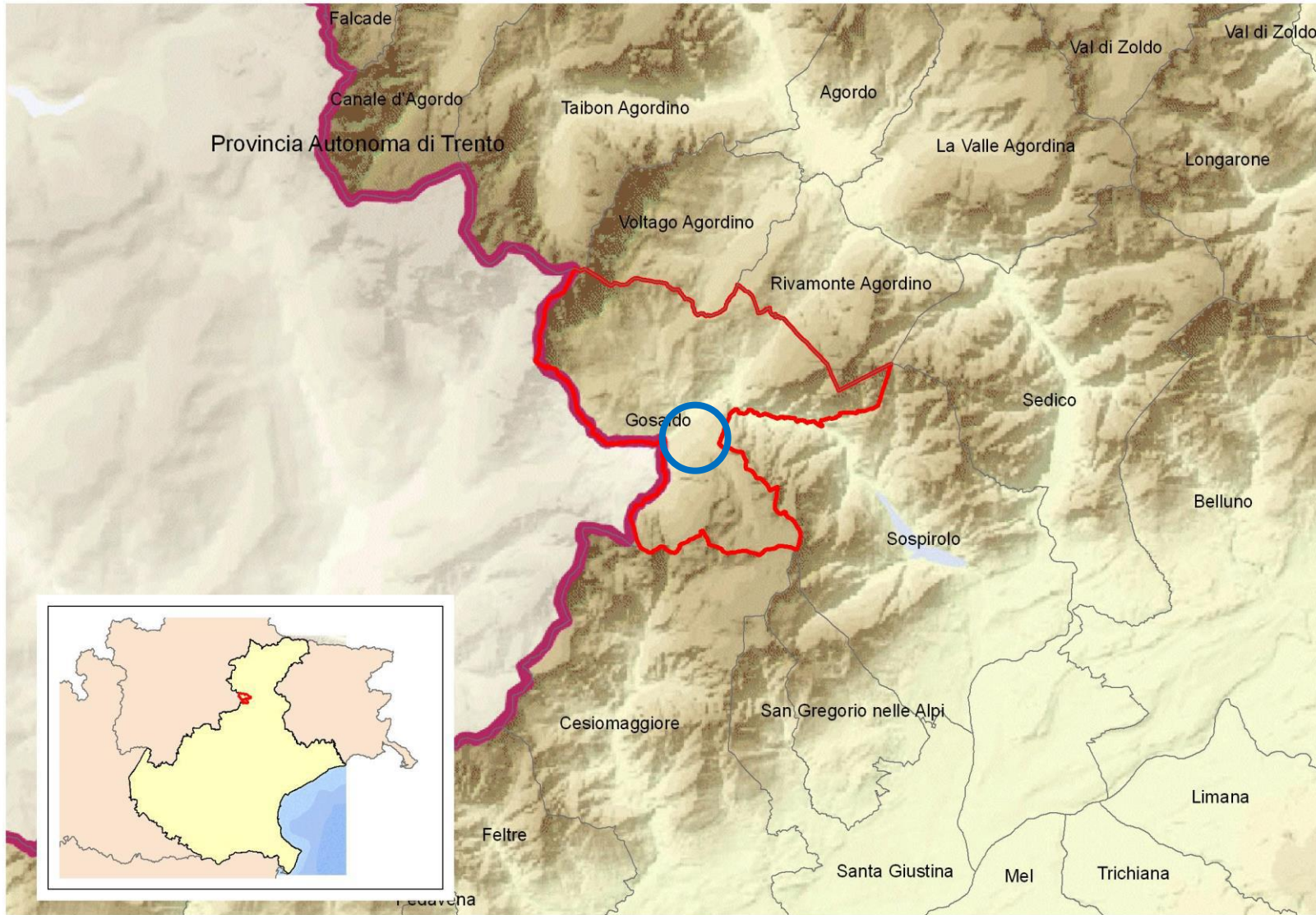
Rovereto 6-7 Dicembre 2018  
Geologia e Geofisica Applicate ai Beni Culturali  
XV Workshop di Geofisica

# Scavo Archeometallurgico delle Loppe Comune di Gosaldo (BL)

Uno scavo multidisciplinare



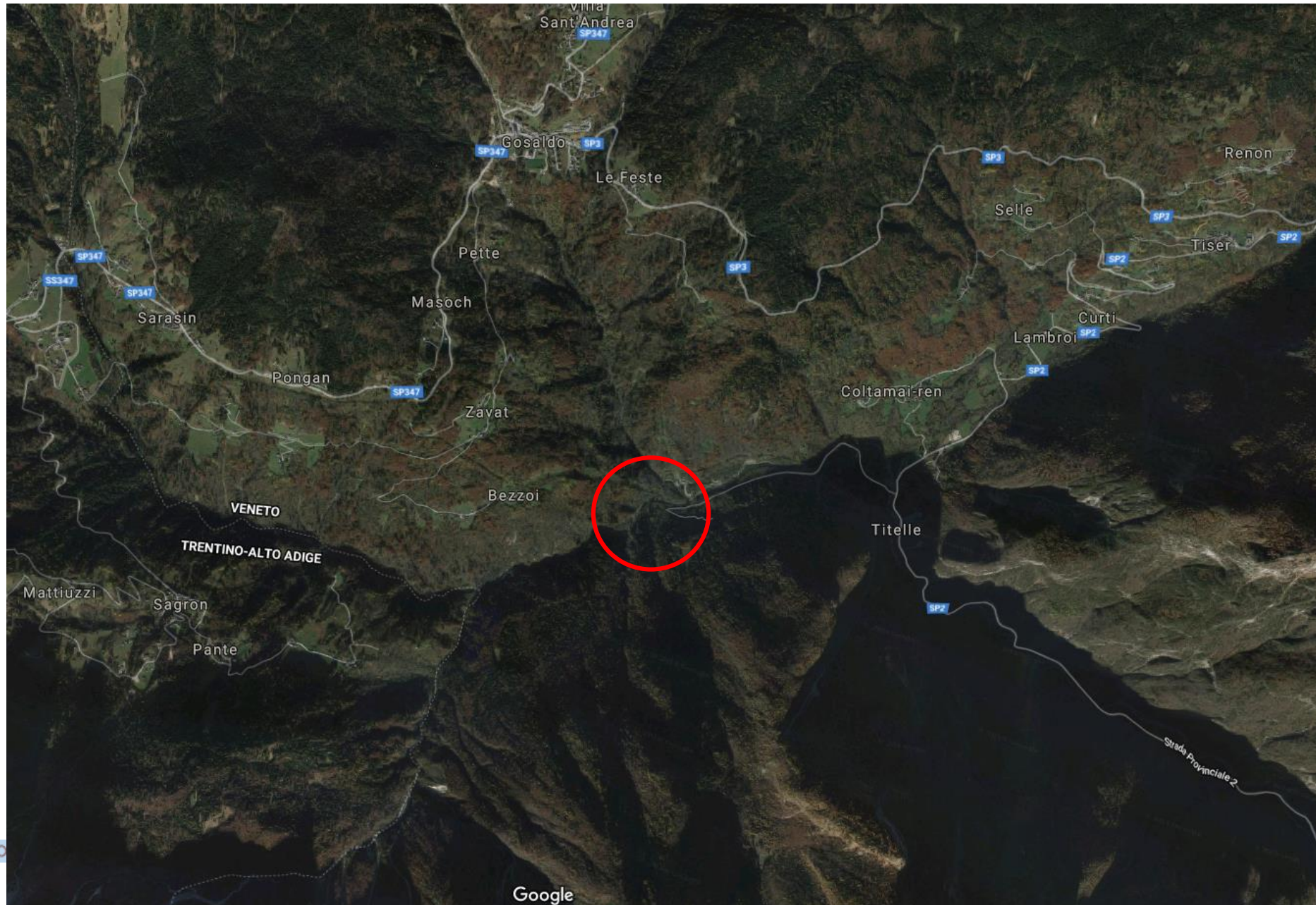
# Inquadramento geografico



# Inquadramento geografico

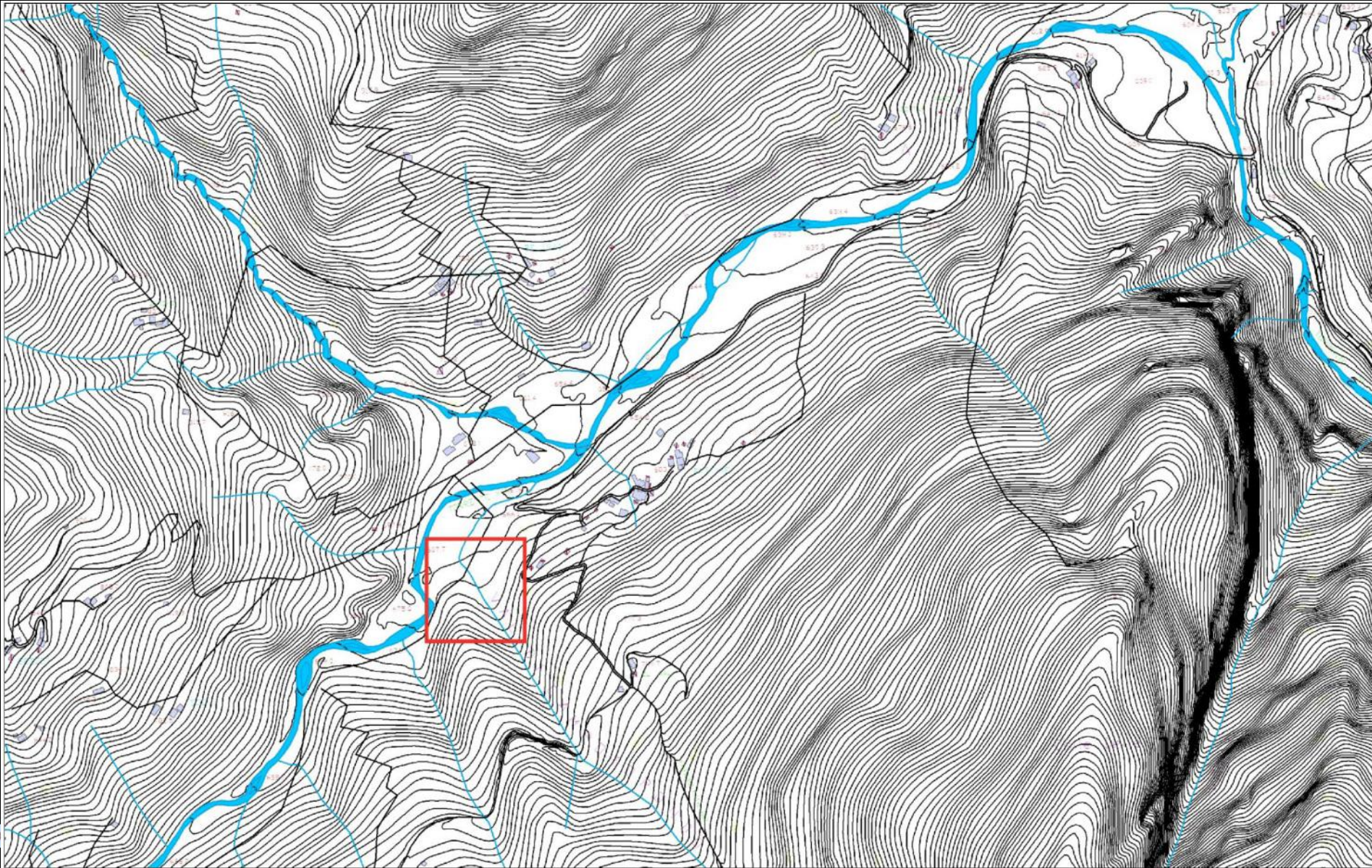


# Inquadramento geografico





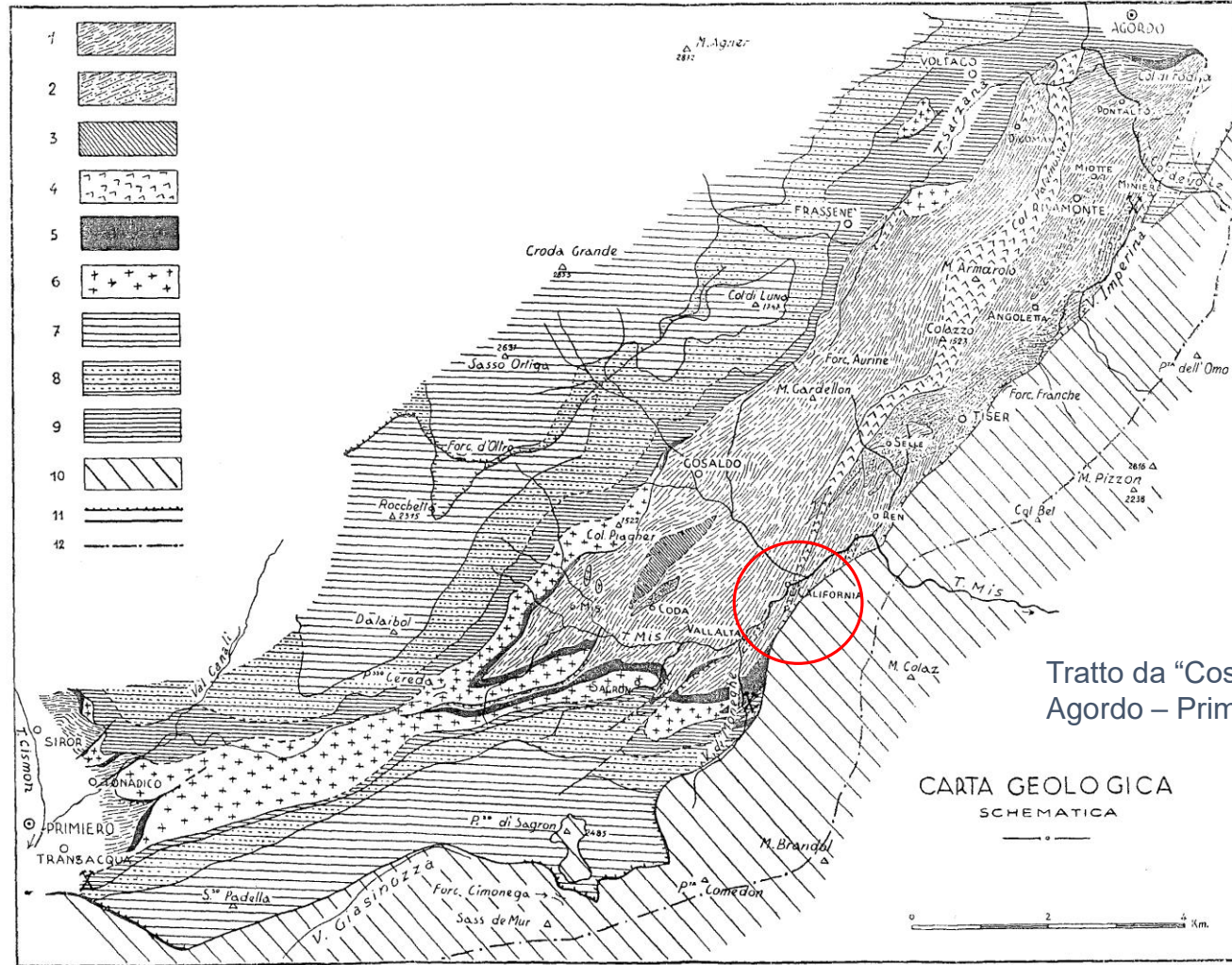
# Inquadramento geografico



# Inquadramento geologico

BRUNO CASTIGLIONI: *Costituzione geologica della depressione Agordo-Primiero (Alpi Dolomitiche).*

Riv. «Studi Trentini di Scienze Naturali»  
anno XVI - 1935 - fasc. 1.



Tratto da "Costituzione geologica della depressione Agordo - Primiero" - B. Castiglioni - 1935

SPIEGAZIONE DEI SEGNI

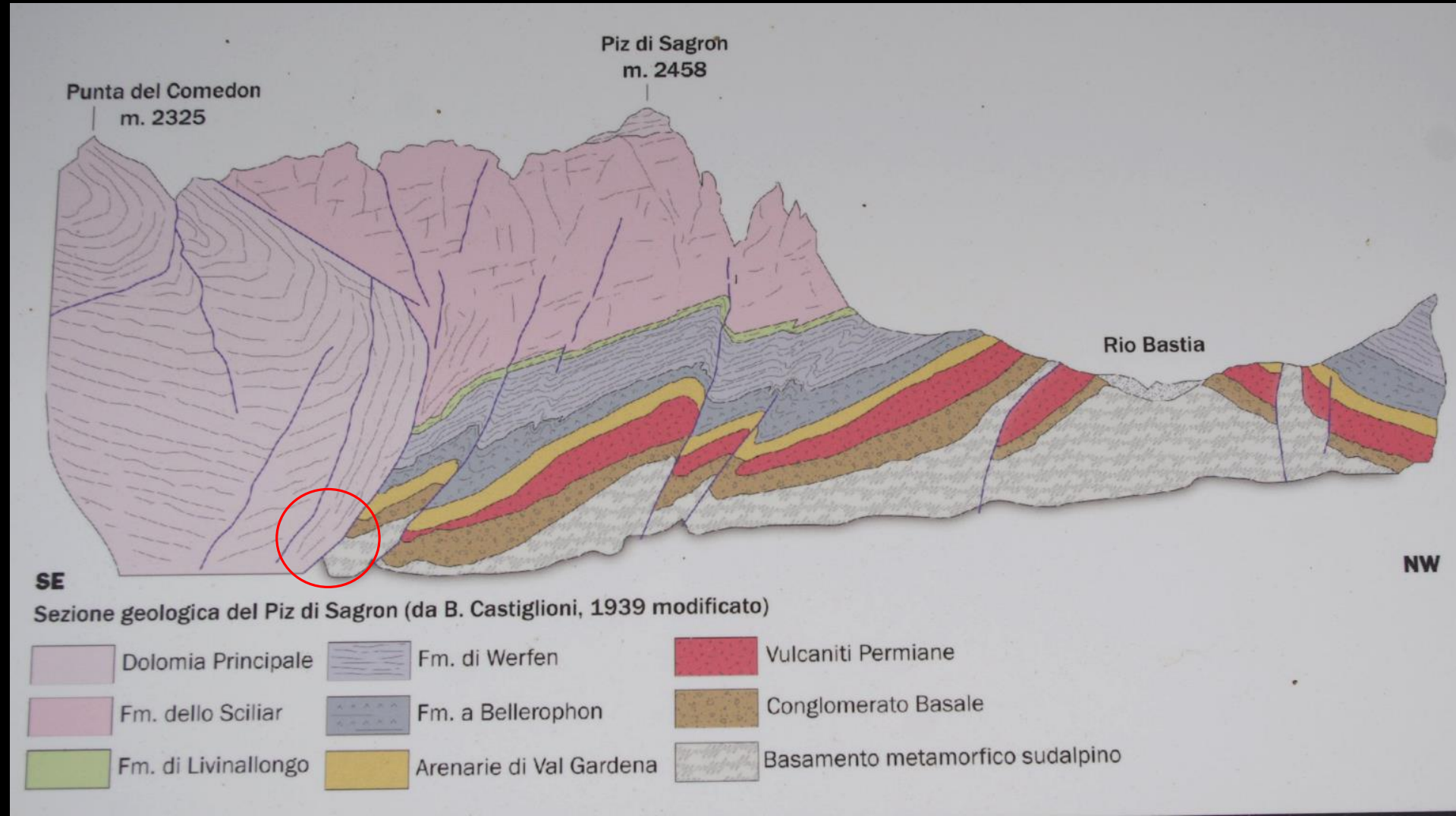
Scala 1:75.000

Scisti cristallini: 1. filladi quarzifere — 2. scisti grafitici — 3. paragneiss — 4. ortogneiss.  
Serie permo-triassica: 5. conglomerati basali — 6. porfriti e porfidi — 7. «Arenarie di Gardena», marne e calcari del Permiano

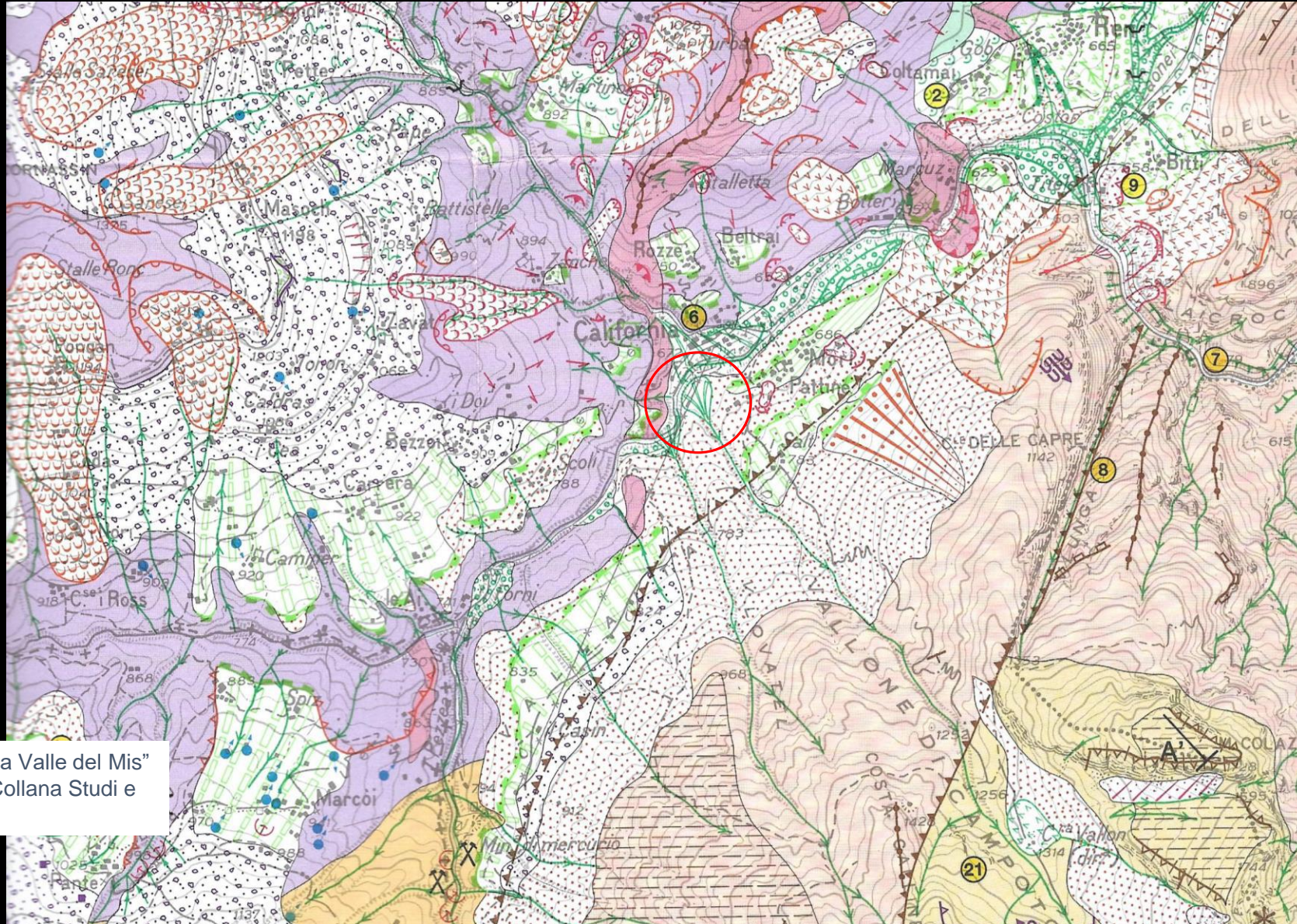
superiore — 8. Werfeniano — 9. Anisico, Ladinico e Carnico — 10. Dolomia principale (e calcari del Lias).  
Sono omessi i terreni quaternari.  
11. pieghe-faglie, linee di scorrimento — 12. cerniera di sinclinale.



# Inquadramento geologico



# Inquadramento geologico

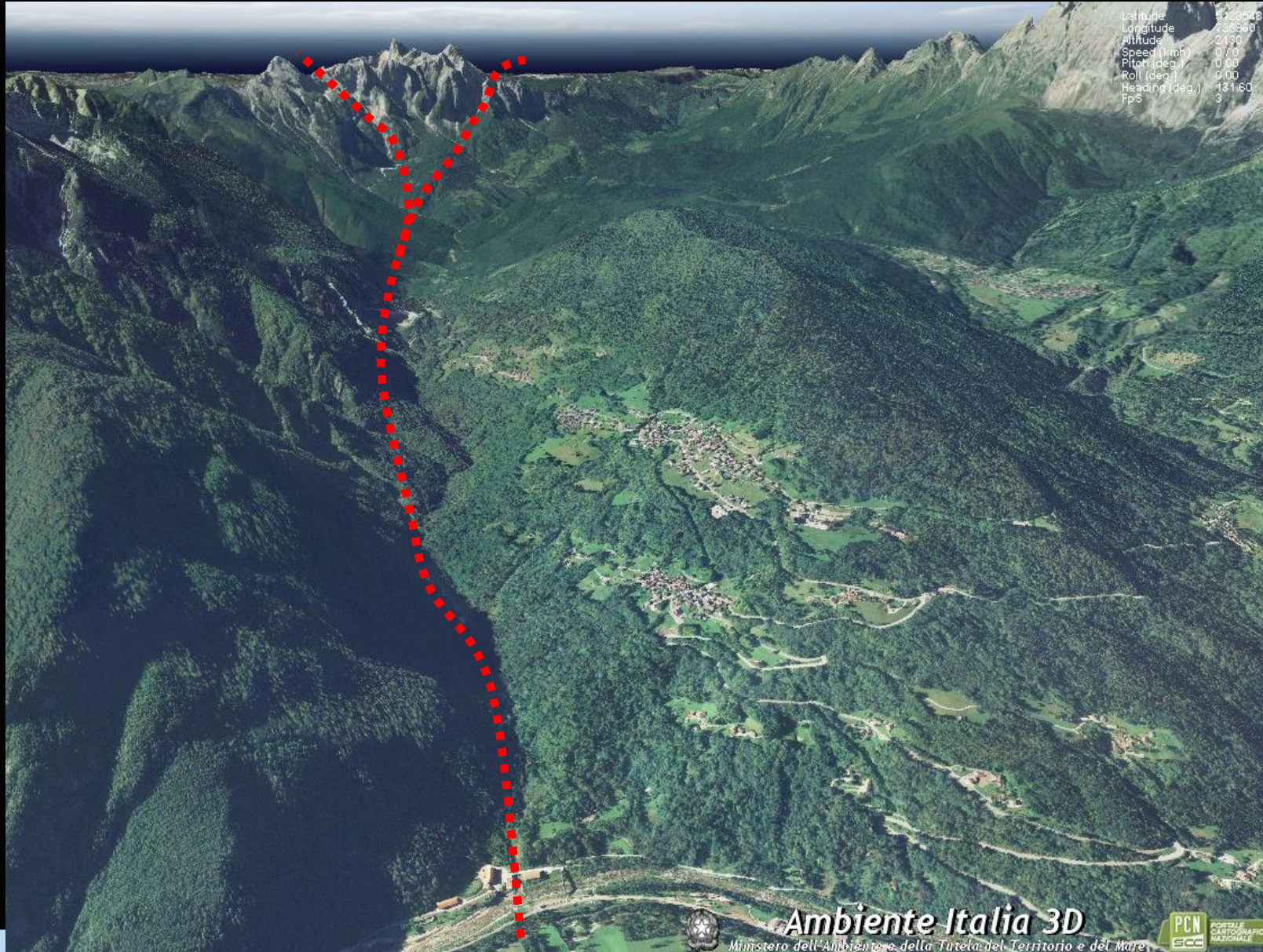


Tratto da "Geomorfologia della Valle del Mis"  
– a cura di G.B. Pellegrini – Collana Studi e  
Ricerche PNDB - 2001

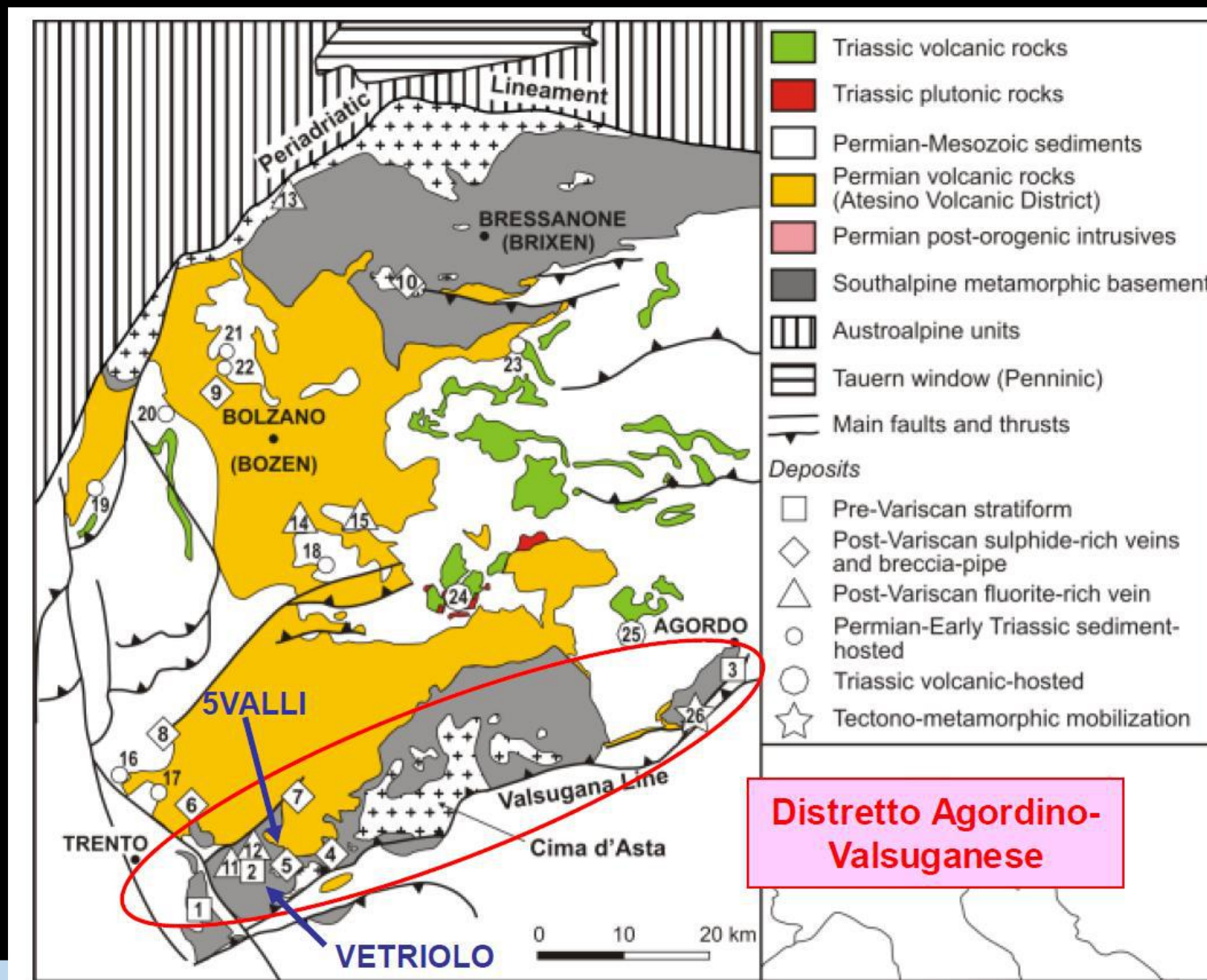
# Inquadramento geologico



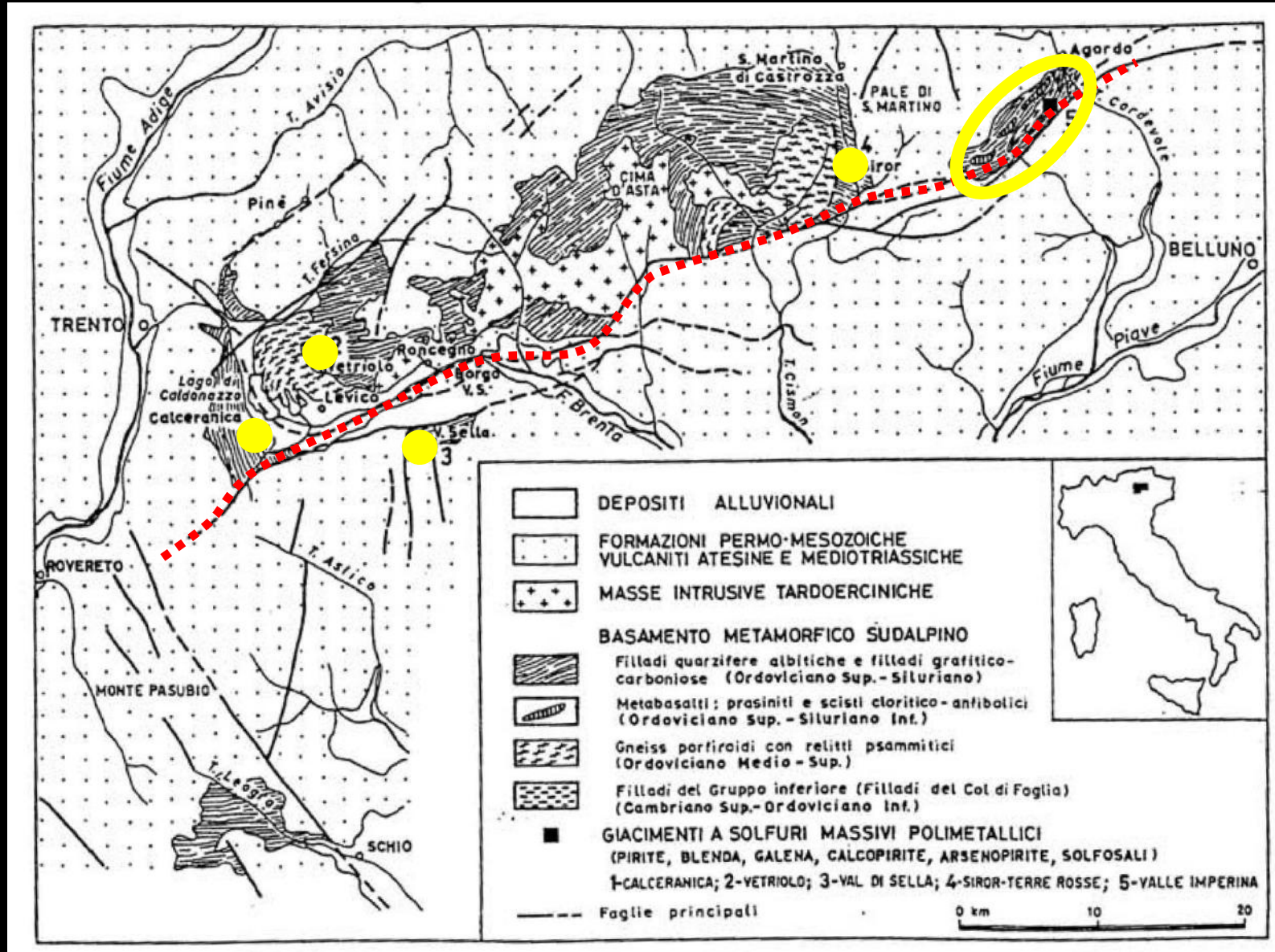
# Inquadramento geologico



# Inquadramento geominerario



# Inquadramento geologico



Schizzo geologico del basamento sudalpino valsuganese-agordino con i principali giacimenti a solfuri massivi (Frizzo P., Ferrari E. - 1994)

# Alluvione 1966



# Alluvione 1966



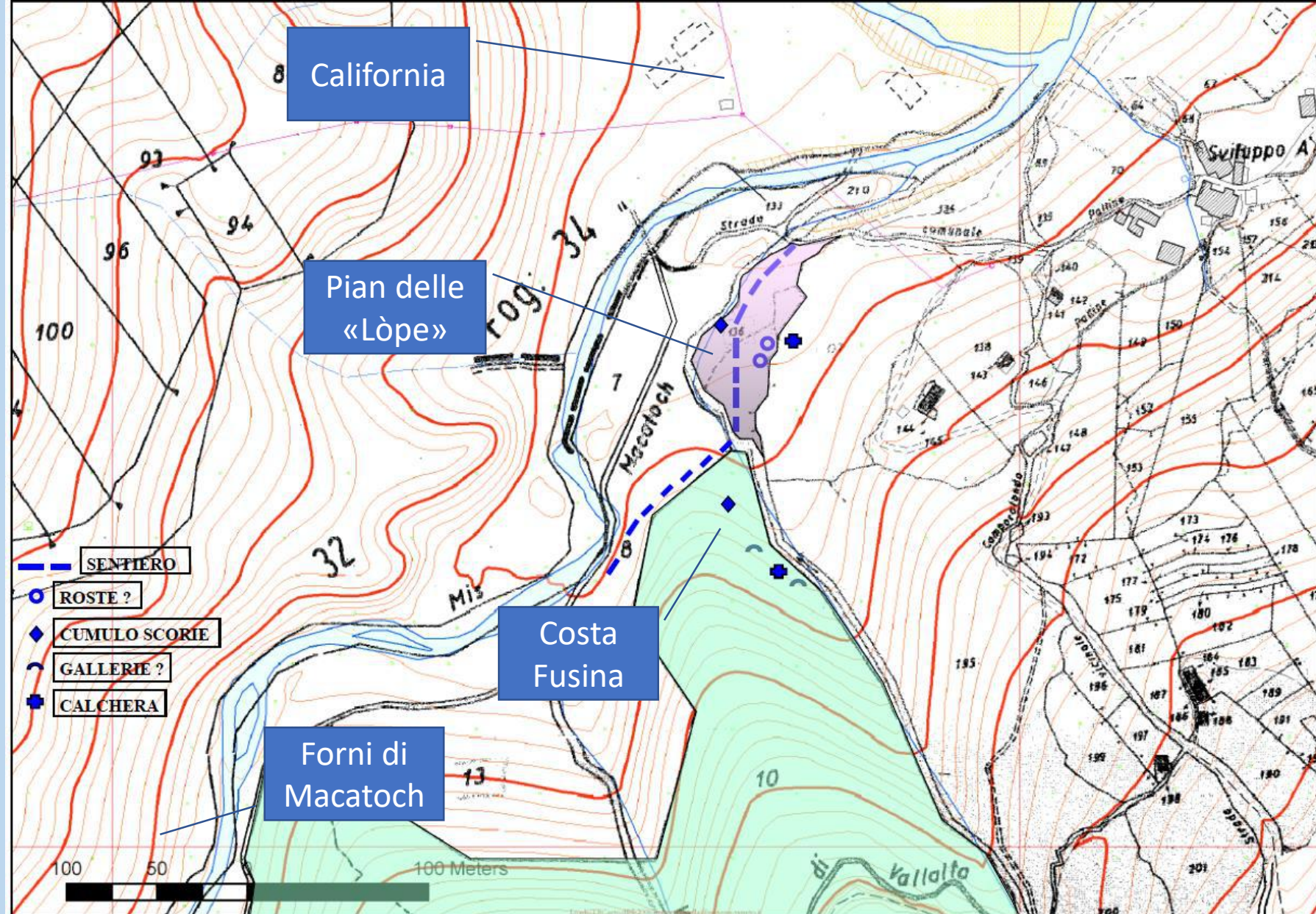


# Alluvione 1966



# Area di indagine

PROGETTO ARCHEOMETALLURGICO—GRUPPO ARCA, AGORDO. OTTOBRE 2011



# Primi elementi di indagine



# Primi elementi di indagine



# Primi elementi di indagine



# Primi elementi di indagine



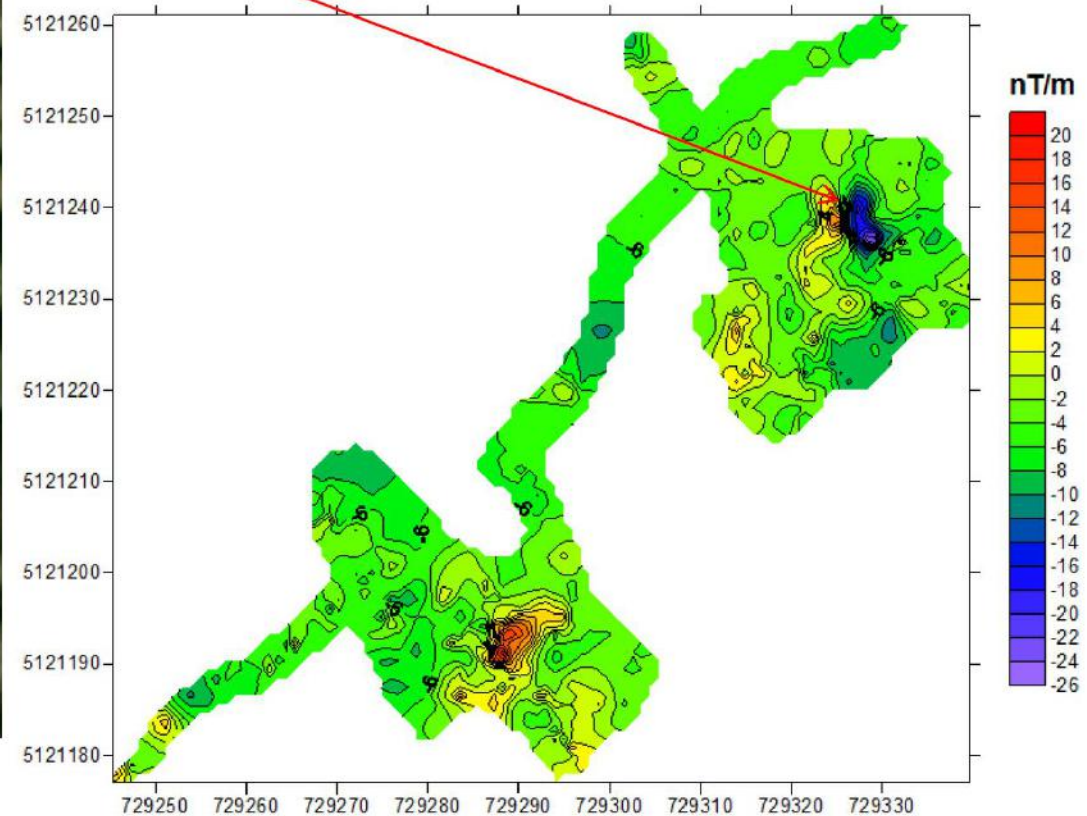
# Prima indagine geomagnetica- Novembre 2011



# Prima indagine geomagnetica- Novembre 2011

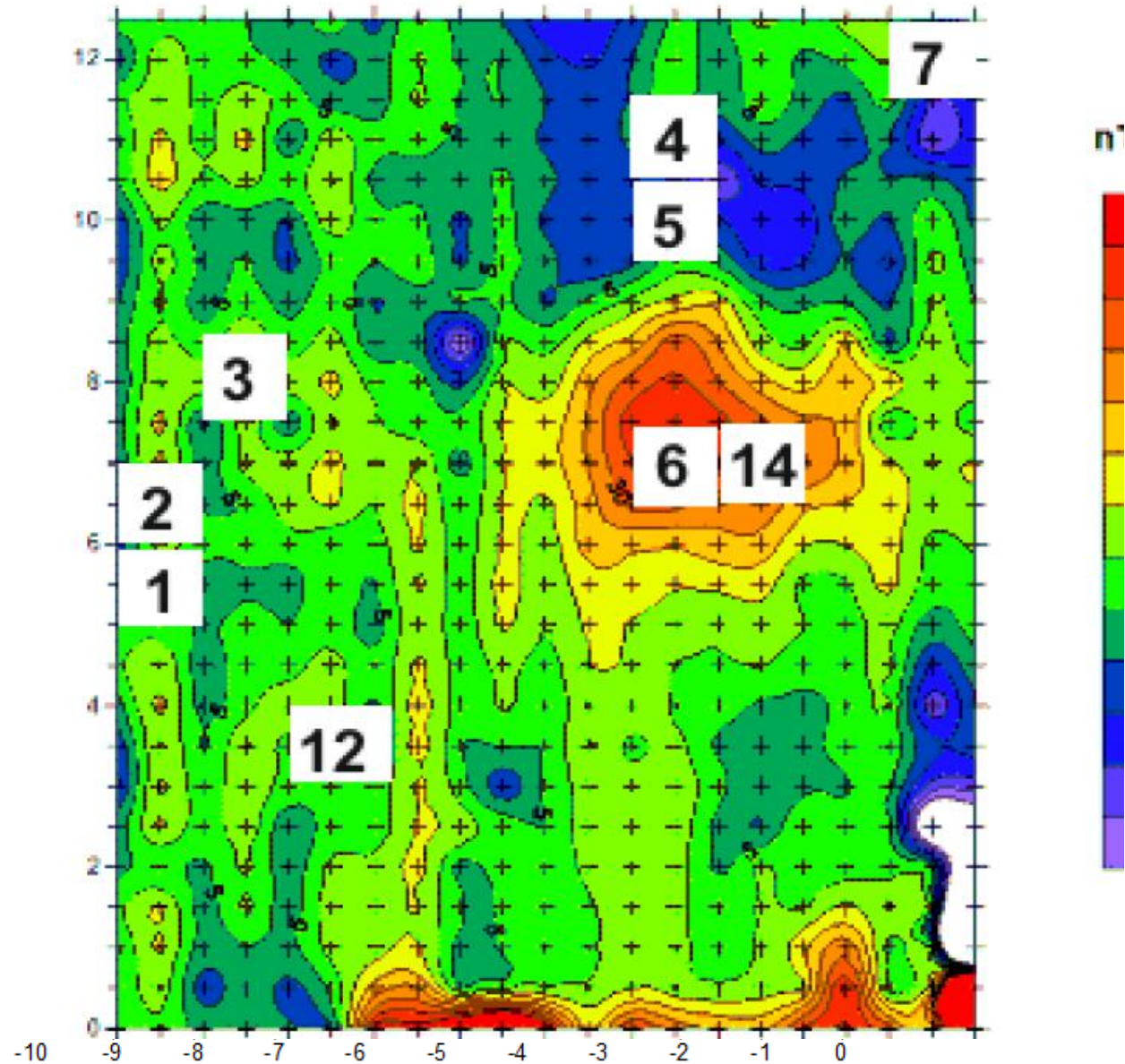


MAPPA DEL GRADIENTE MAGNETICO

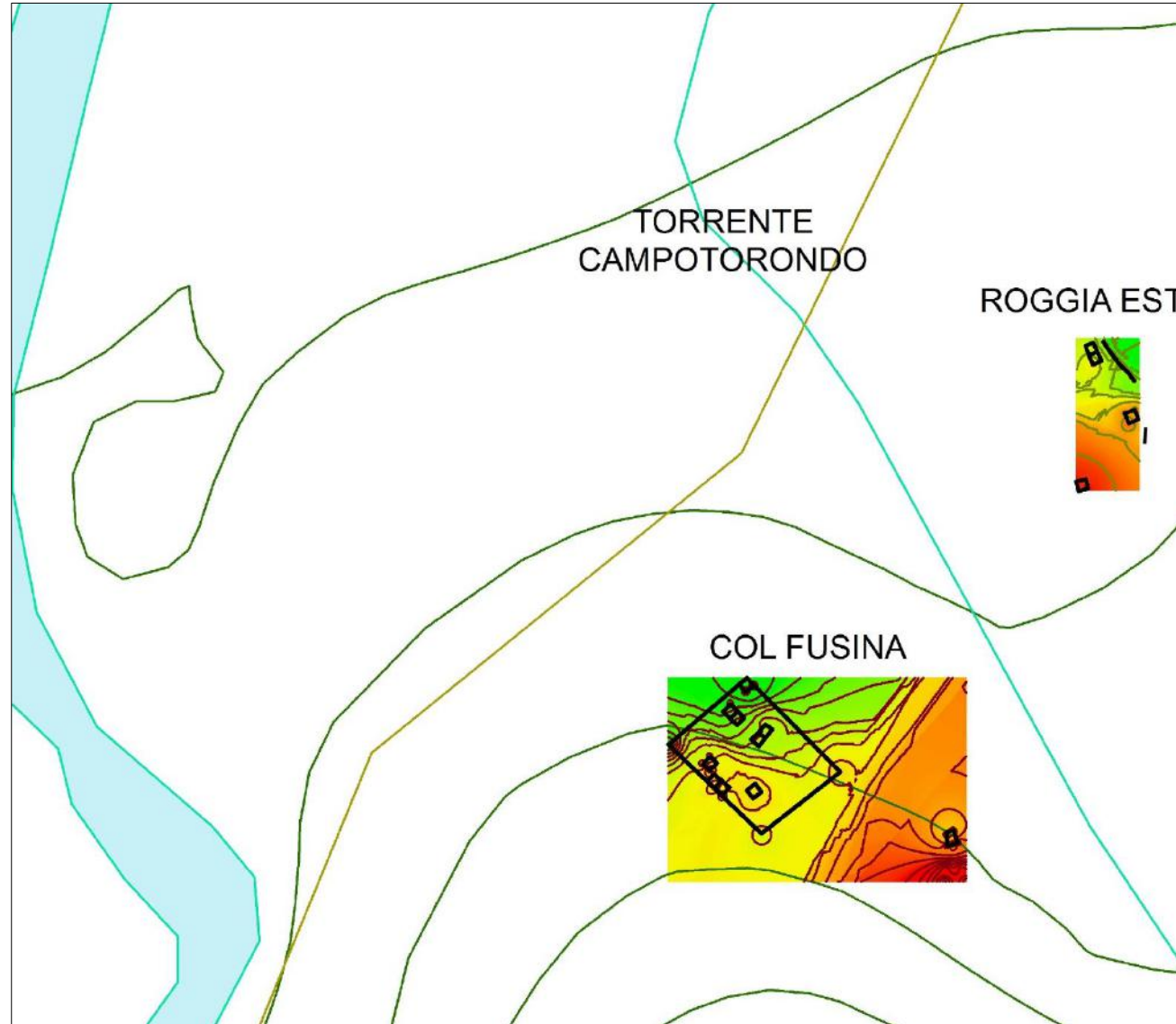




# Seconda indagine geomagnetica- Luglio 2012

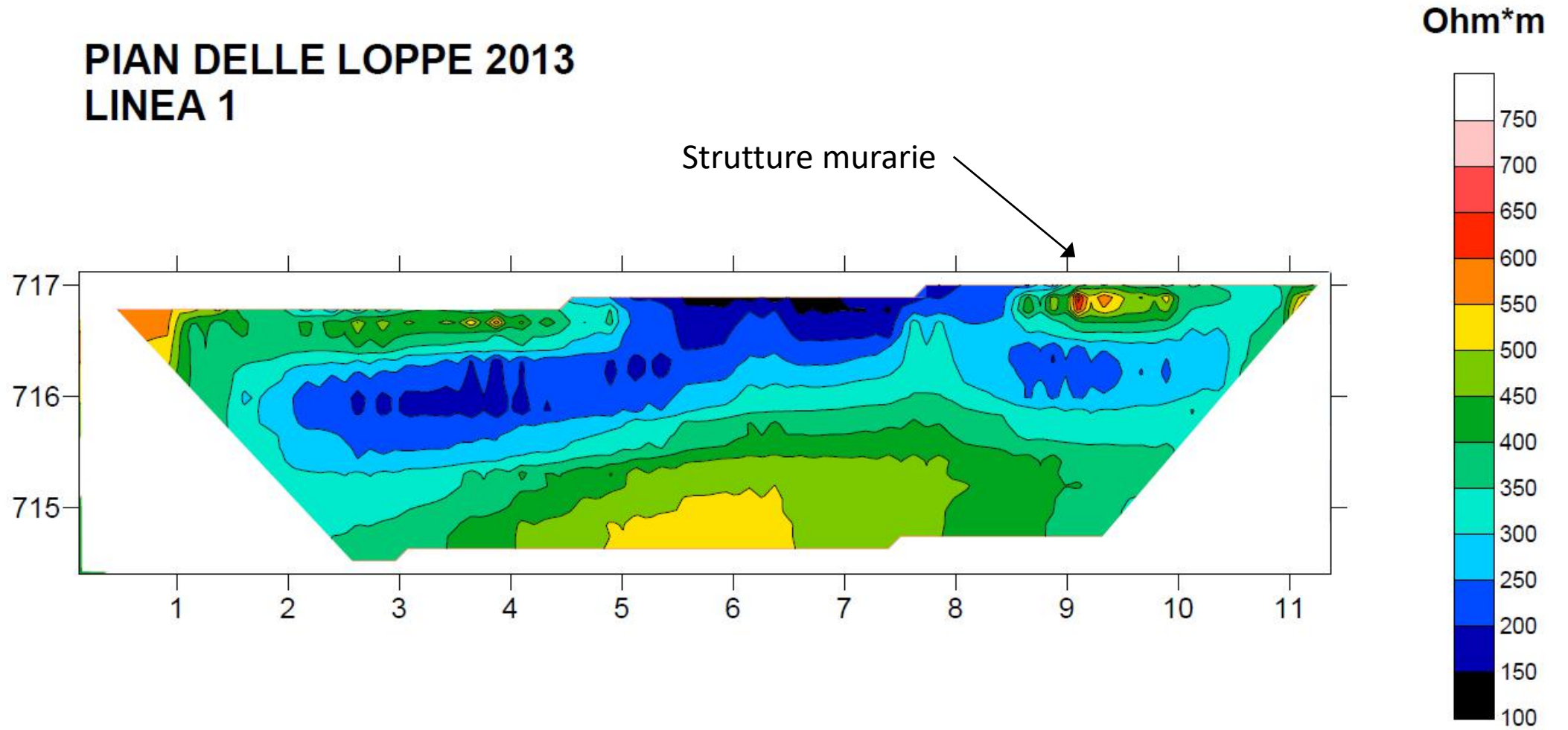


# Saggi archeologici - Luglio 2012

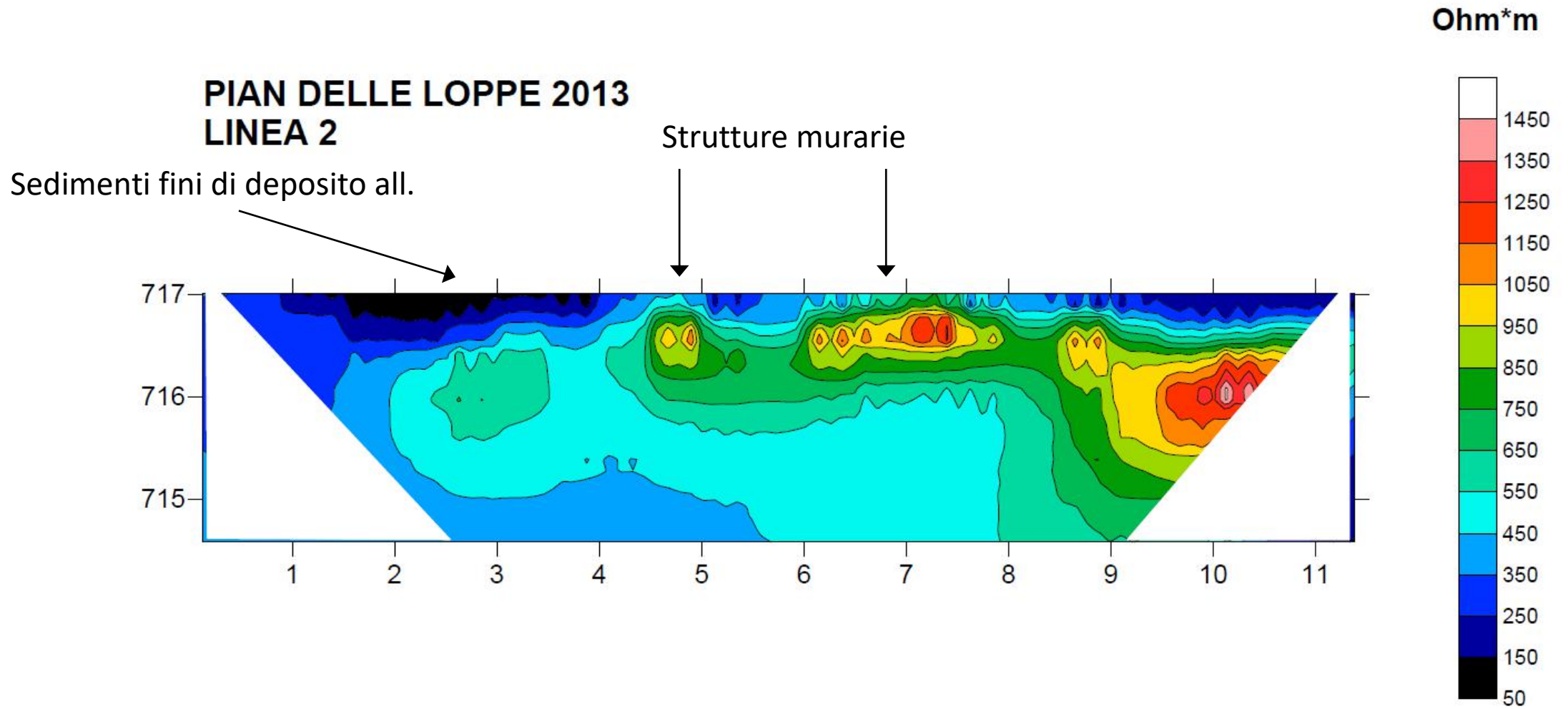


# Indagine geoelettrica- Luglio 2013

## PIAN DELLE LOPPE 2013 LINEA 1

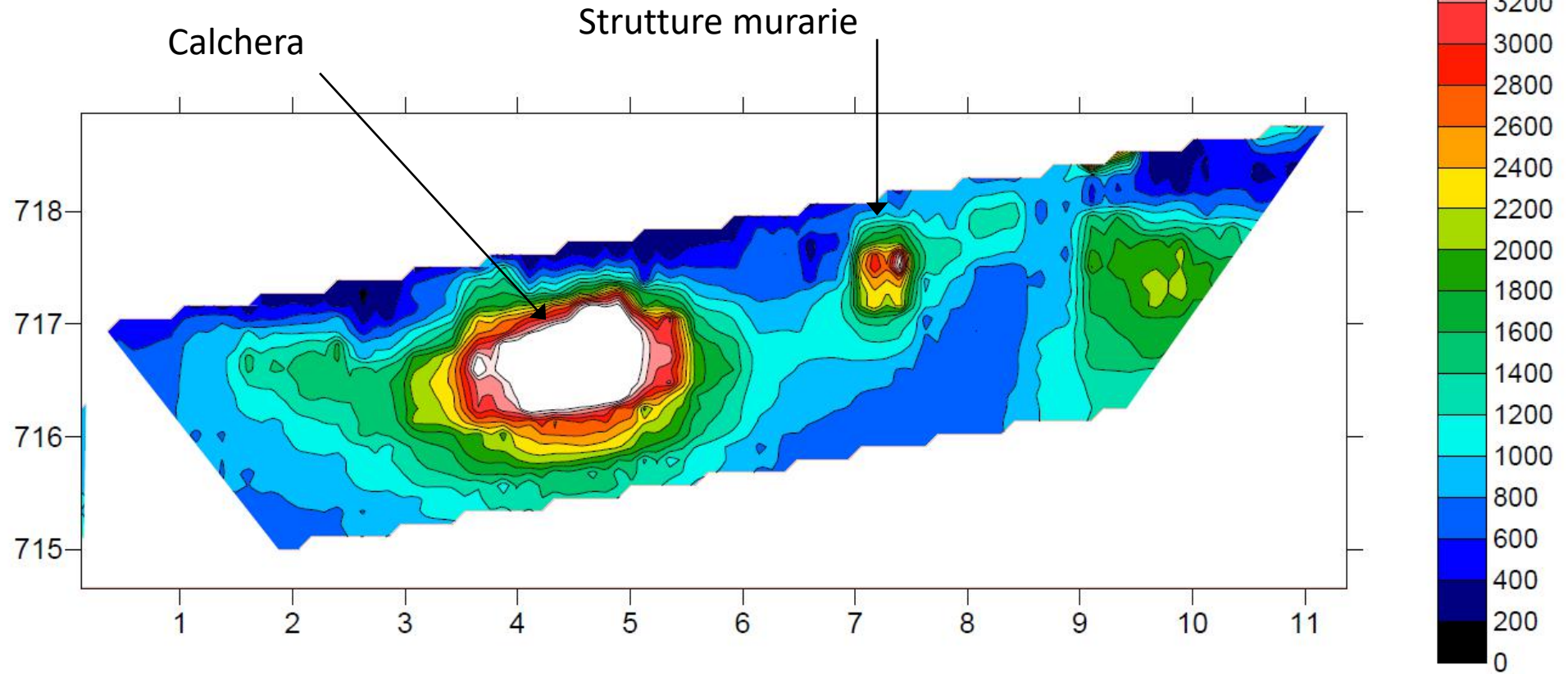


# Indagine geoelettrica- Luglio 2013

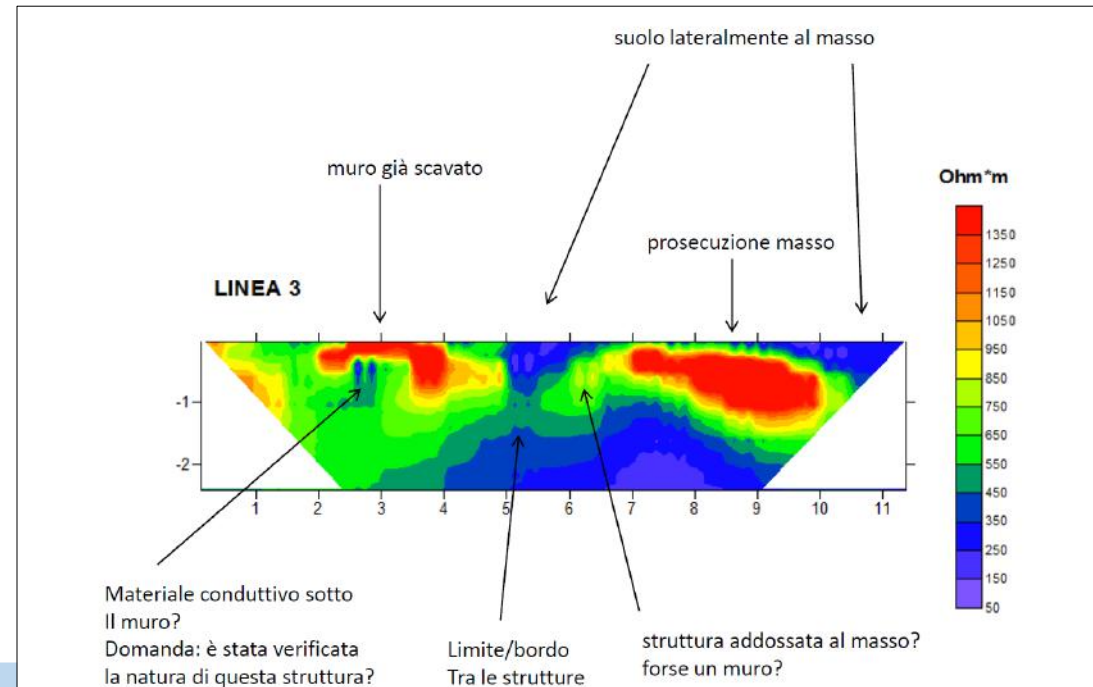
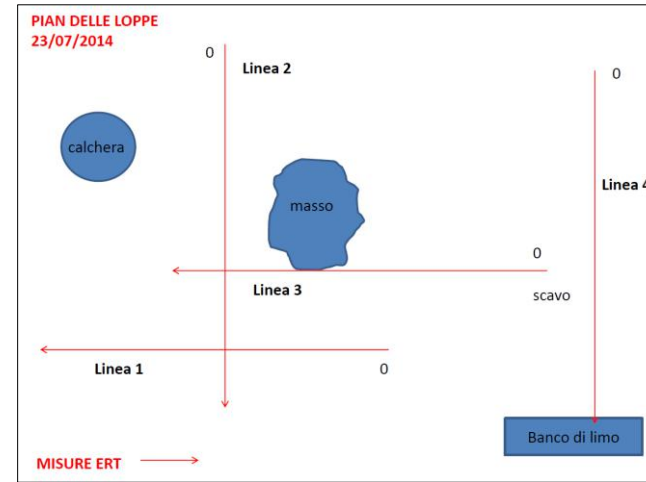


# Indagine geoelettrica- Luglio 2013

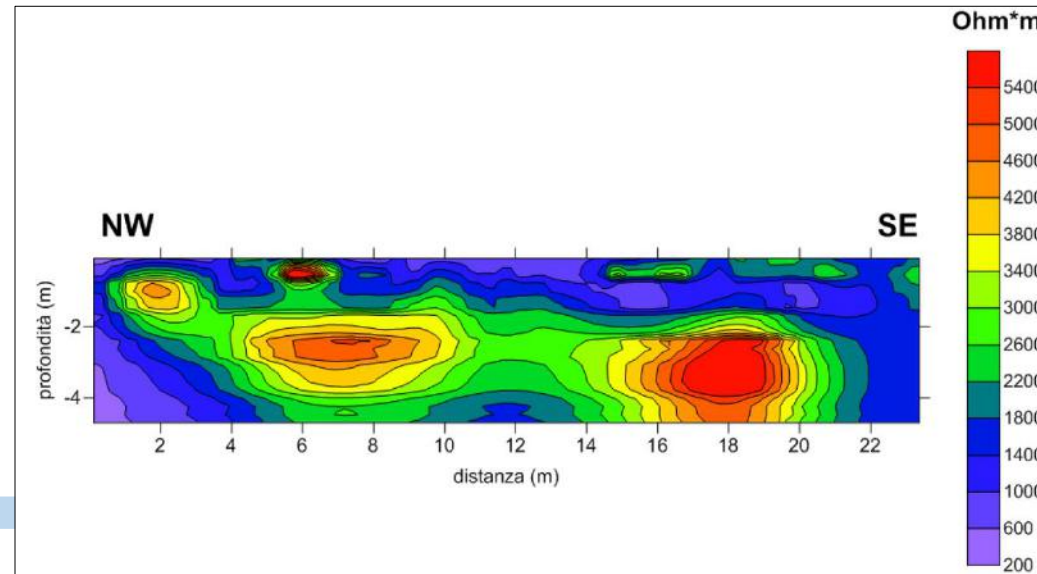
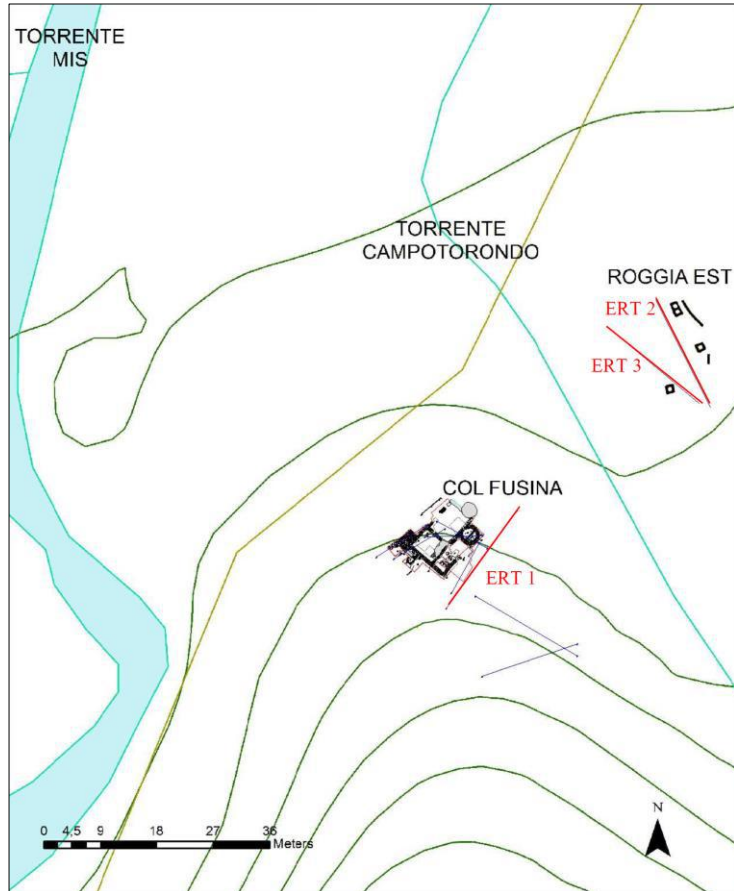
## PIAN DELLE LOPPE 2013 LINEA 3



# Indagine geoelettrica - Luglio 2014



# Indagine geoelettrica - Aprile 2017



# Indagine sismica sperimentale - Giugno 2015



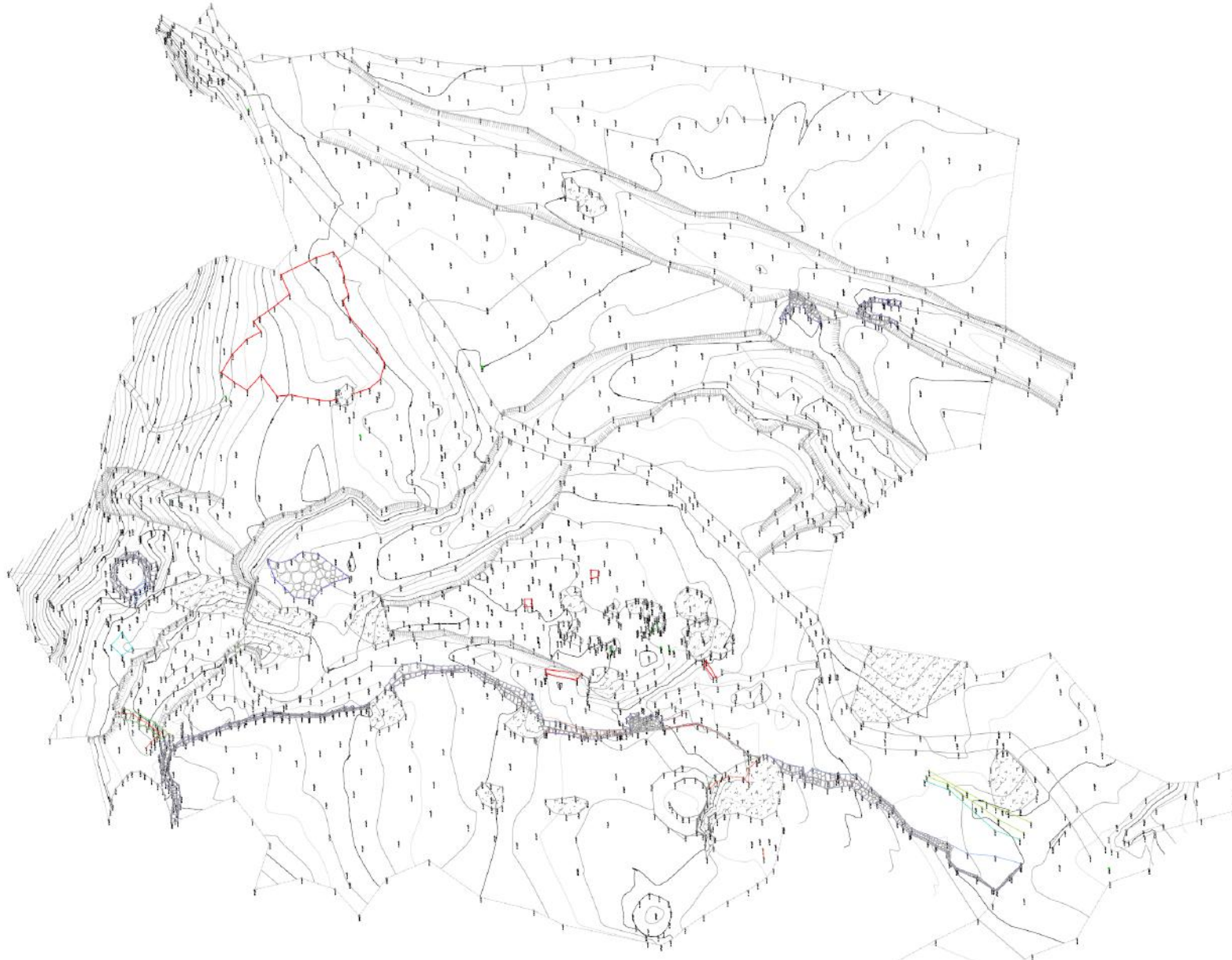
Istituto Tecnico Industriale «Umberto Follador»

Indirizzo Costruzioni, Ambiente e Territorio - Dipartimento Geotecnico-Minerario





# Rilievo topografico area vasta – Dicembre 2017





# Rilievo topografico area vasta – Dicembre 2017



# Raccolta e analisi campioni



# Raccolta e analisi campioni



# Raccolta e analisi campioni





# Planimetria finale area «Costa Fusina»





# Planimetria finale area «Costa Fusina»



# Planimetria finale area «Costa Fusina»



# Planimetria finale area «Costa Fusina»



# Area «Roste-Forno»



# Area «Roste-Forno»



# Area «Roste-Forno»



# Conclusioni 1

## Temi affrontati a supporto delle operazioni di ricerca e analisi archeologica

- Geomagnetica
- Geoelettrica
- Geosismica didattica
- Geochimica e indagini isotopiche
- Indagini e rilievi geologici
- Indagini geominerarie
- Ricerche numismatiche
- Rilievi topografici di precisione e di area vasta
- Indagini archivistiche e storiche

Hanno permesso di definire i processi e le sequenze operative di un sito metallurgico del 1500

# Conclusioni 2

## Ringraziamenti



Con il contributo del Consorzio dei Comuni del Bacino Imbrifero Montano del Piave appartenenti alla Provincia di Belluno



DIPARTIMENTO  
DI GEOSCENZE



UNIVERSITÀ  
DEGLI STUDI  
DI PADOVA

**dbc**



Soprintendenza Archeologia, Belle Arti e Paesaggio  
per l'area metropolitana di Venezia e le province di Belluno, Padova e Treviso



# Conclusioni 3

