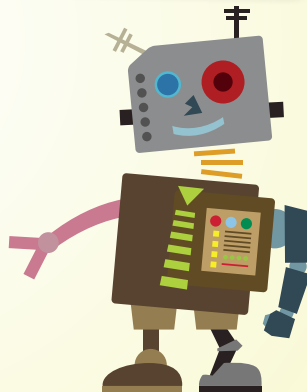


# COSTRUIAMO IL FUTURO!

2 FEBBRAIO 2014

**FIRST® LEGO® League**

ISTITUTO SALESIANO  
G. BEARZI, UDINE





2 FEBBRAIO 2014

- 9.30** Cerimonia iniziale
- 10.15** Inizio competizioni  
Prima manche  
Apertura stand e mostre
- 11.00** Dimostrazioni di pronto intervento
- 11.15** Seconda manche
- 12.30** Pranzo\*
- 13.30** Terza manche
- 14.00** Giochi per tutti a cura del Ludobus
- 14.30** Flash mob geodinamico
- 15.30** Final four
- 16.30** Premiazioni FLL e concorso Mattoncino pazzo  
Cerimonia di chiusura

possibilità di partecipare alla S. Messa alle ore 8:30, 9:30 e 11:00 in parrocchia al Bearzi

\*per chi lo desidera sarà attivo il servizio ristorazione, i buoni pasto saranno acquistabili fino alle ore 11 presso l'info point

FIRST®LEGO® League

La **FLL** è un vero e proprio campionato a squadre per giovani ragazzi che progettano, costruiscono e programmano robot autonomi. Ogni team è composto da non più di dieci ragazzi, di età compresa tra i nove e i sedici anni e almeno un tutor adulto. FLL è un progetto che aiuta i giovani a scoprire il divertimento nella scienza e nella tecnologia costruendo nel contempo autostima, conoscenza e competenze.

**2 Febbraio** dalle 10 in poi presso l'Istituto Salesiano "G. Bearzi", Udine

**Exhibit e Workshop** con i vari settori del pronto intervento.

Saranno presenti: FESN (Friul Experimental Seismic Network), Osmer (Osservatorio Meteorologico Regionale), Associazione Radioamatori Italiani Udine, Sogit Udine, Protezione Civile della Regione, Vigili del Fuoco, Corpo Nazionale Soccorso Alpino e Speleologico del Friuli Venezia Giulia, 3° Reggimento Genio Guastatori

#### **Mostre**

**OGS - Istituto Nazionale di Oceanografia e Geofisica Sperimentale** presenta la mostra: Terra, Sostenibilità, Ricerca.

**Collezionismo LEGO**  
**Collezionismo robotico**

**Concorso** Mattoncino pazzo, realizzazione delle migliori costruzioni LEGO di fantasia (riservato a bambini, bambine, ragazzi e ragazze di età compresa tra i 6 ed i 14 anni).

**Gara mini4wd**

**CON IL PATROCINIO DI:** Provincia di Udine, Comune di Udine, Confindustria Imprese per l'Italia - Udine **COLLABORAZIONE SCIENTIFICA:** OGS - Istituto Nazionale di Oceanografia e Geofisica Sperimentale **NATIONAL PARTNER:** Fondazione Museo Civico Rovereto **CON LA PARTECIPAZIONE DI:** FESN, ARPA FVG - OSMER, Associazione Radioamatori Italiani Udine, Sogit Udine, Protezione Civile della Regione, Vigili del Fuoco, Corpo Nazionale Soccorso Alpino e Speleologico del Friuli Venezia Giulia, 3° Reggimento Genio Guastatori **CON IL CONTRIBUTO DI:** Farmacia Montoro, E-Milione, Afa Estintori, Benessere Donna, Lions Club Venzone, Calligaris, Ottica Nova, Emporio Ricambi Rossi, Giorgiutti&Collabelli, Tecnostrutture, Vescovini Group, Immobiliare Domini Lino srl, Udine Idea, Agriturismo La di Anselmi, Gruppo Autostar